



eTwinning

Innovación y transformación de un centro a través de proyectos eTwinning

*III Jornada Autonómica eTwinning en Aragón
Zaragoza, 22 de octubre de 2019*

Ana María Hernández Martínez (Servicio Nacional Apoyo eTwinning)



Erasmus+



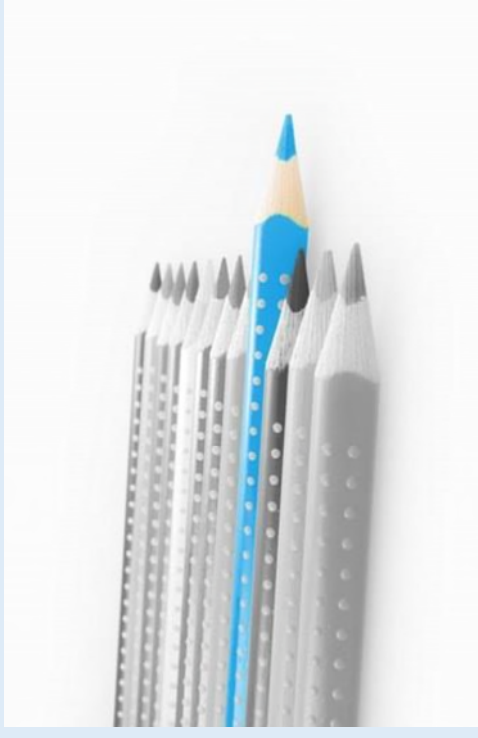
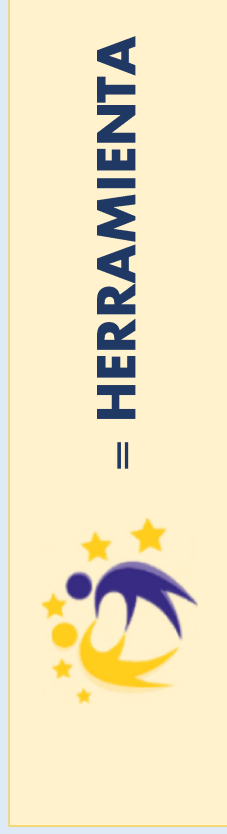
TRANSFORMACIÓN E INNOVACIÓN

#etwinnigaragon

Centro ANTES DE
eTwinning



Centro DESPUÉS DE
eTwinning





TRANSFORMACIÓN E INNOVACIÓN

#etwinnigaragon

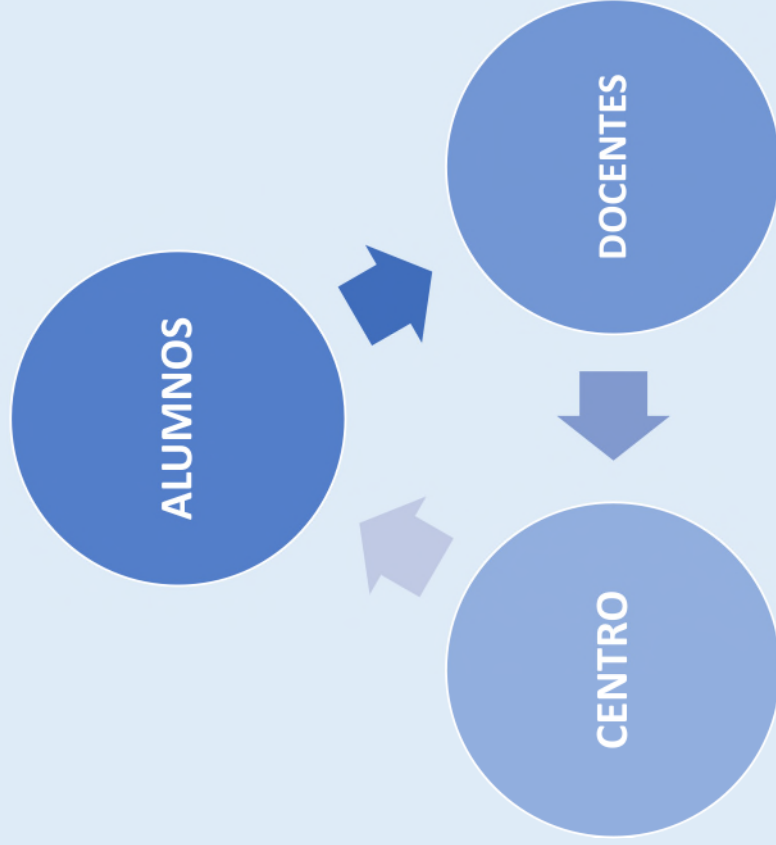
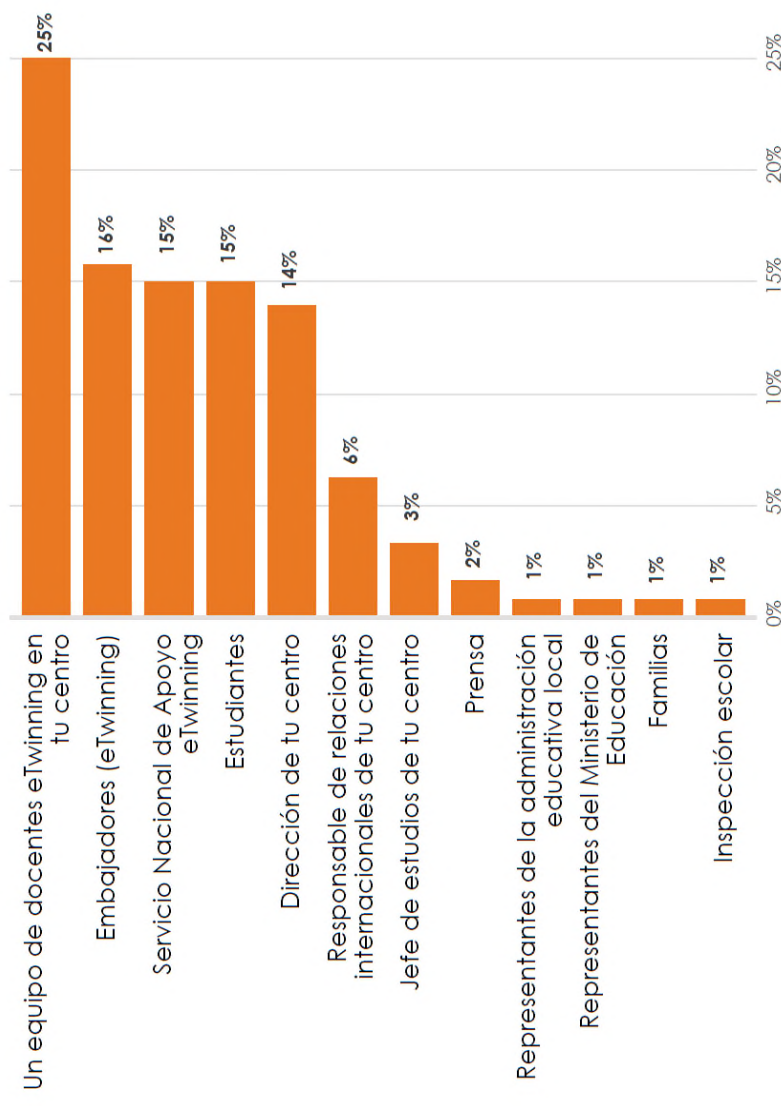


Figura 8: Agentes que colaboran más en el desarrollo de eTwinning en el centro





DOCENTE

#etwinnigaragon

“eTwinning repercute de manera significativa en el desarrollo de habilidades y prácticas docentes individuales del profesorado”

Creando equipo



Intercambio de prácticas: aprendizaje entre iguales



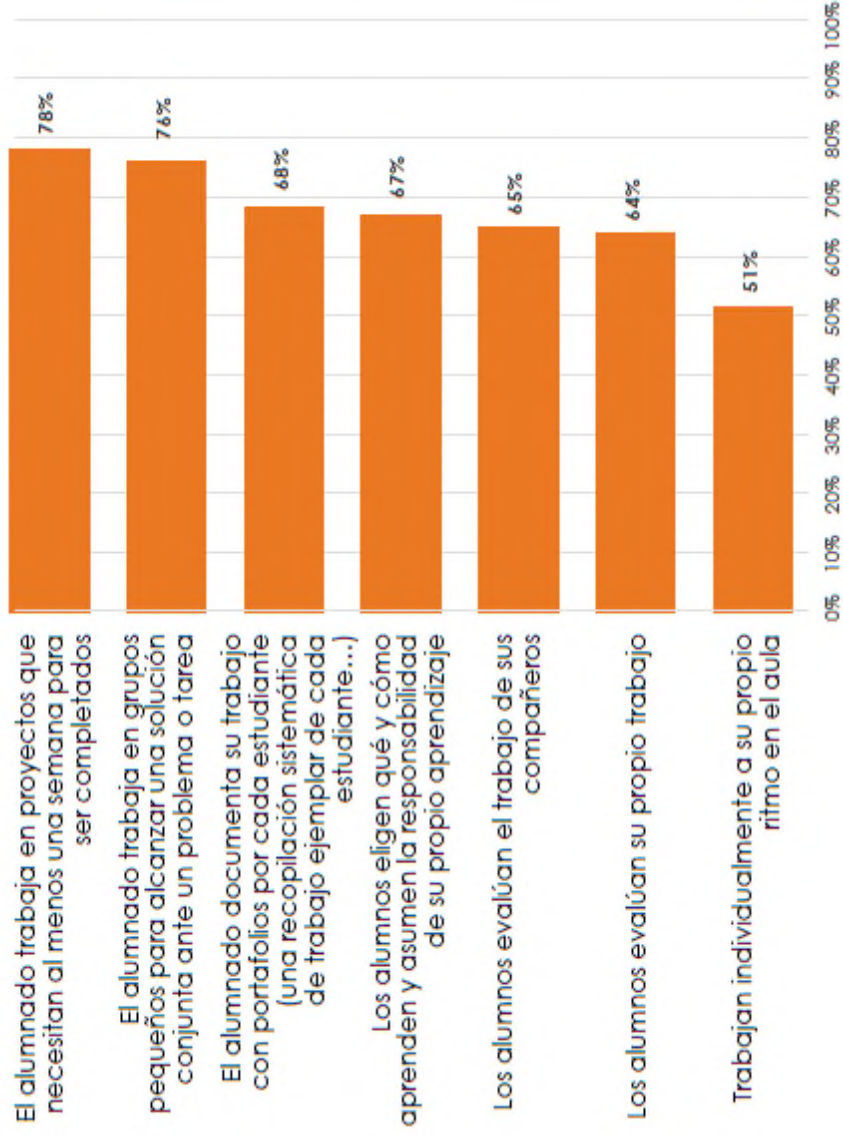
Capacidad para impartir docencia en una lengua extranjera
Enseñanza trasversal de idiomas
Habilidad para enseñar en entorno multicultural o multilingüe



INNOVACIÓN: DOCENTE-ALUMNO-CENTRO

#etwinningaragon

Figura 5: Aumento de prácticas de aprendizaje de estudiantes como resultado de eTwinning



INNOVACIÓN PEDAGÓGICA: Criterio de calidad

eTwinning herramienta clave en el fomento de la innovación en el centro educativo

Informe: eTwinning 12 años después
(Servicio Central de Apoyo eTwinning)



ACCIONES

#etwinnigaragon

¿Qué puedes hacer tú?





INNOVACIÓN

#etwinnigaragon

Figura 5: Aumento de prácticas de aprendizaje de estudiantes como resultado de eTwinning



El alumnado trabaja en proyectos que necesitan al menos una semana para ser completados

Informe: eTwinning 12 años después
(Servicio Central de Apoyo eTwinning)

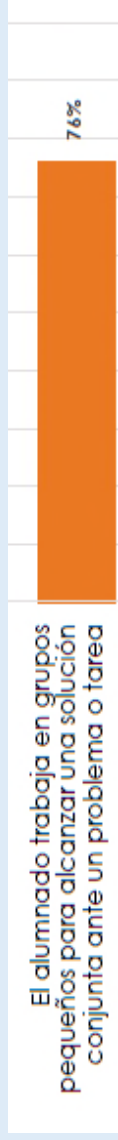


ABP



INNOVACIÓN

#etwinningsaragon
www.etwinning.es



Informe: eTwinning 12 años después
(Servicio Central de Apoyo eTwinning)



Trabajo colaborativo



INNOVACIÓN

#etwinnigaragon

Figura 1: Repercusión positiva de eTwinning en las competencias del profesorado

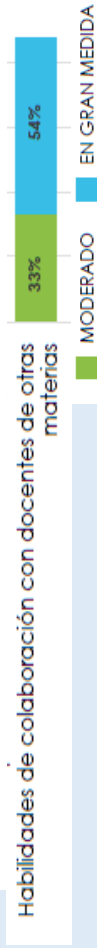
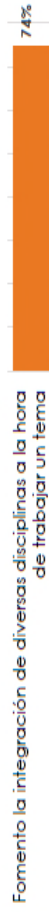


Figura 2: Aumento de prácticas pedagógicas como resultado de eTwinning



Informe: eTwinning 12 años después
(Servicio Central de Apoyo eTwinning)

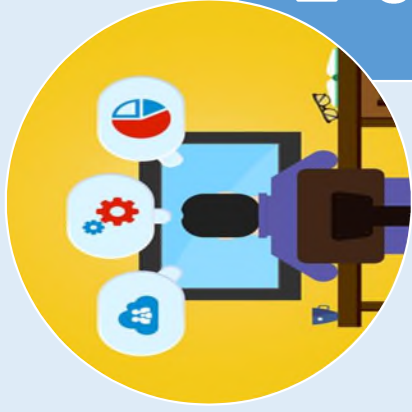


Interdisciplinar y trasversal

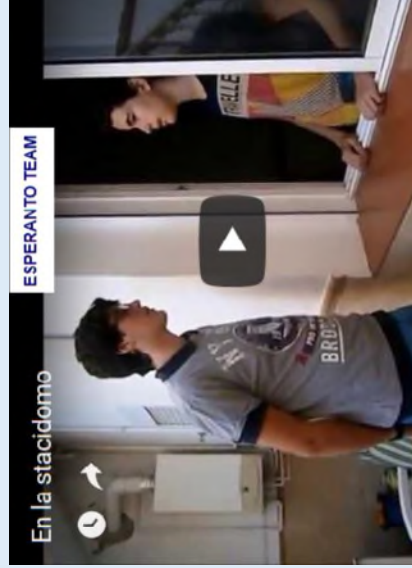


INNOVACIÓN

#etwinnigaragon
www.etwinnig.es



Desarrollo de las competencias



Competencia lingüística, digital

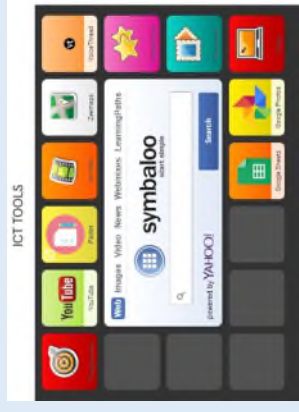
Fuente imágenes: pixabay



INNOVACIÓN

#etwinnigaragon

Habilidades tecnológicas en la práctica docente y alumnado



Integración TIC

DIGITALIZACIÓN DEL CENTRO

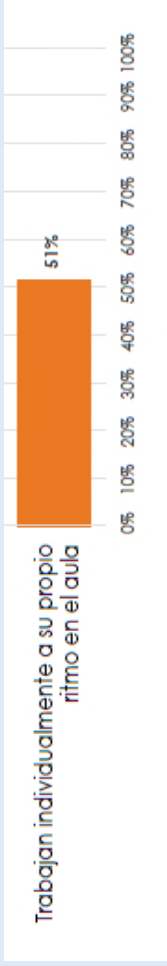




INNOVACIÓN

www.etwinning.es

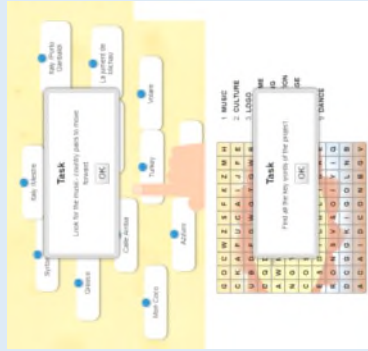
#etwinningaragon



Informe: eTwinning 12 años después (Servicio Central de Apoyo eTwinning)



Atención a la diversidad



Fuente imágenes: pixabay





ALUMNADO

#etwinningaragon

- Aumento de la motivación

- Mejora de las relaciones entre compañeros (a nivel nacional) y habilidades sociales con los socios



- Ciudadanos del SIGLO XXI

A B P

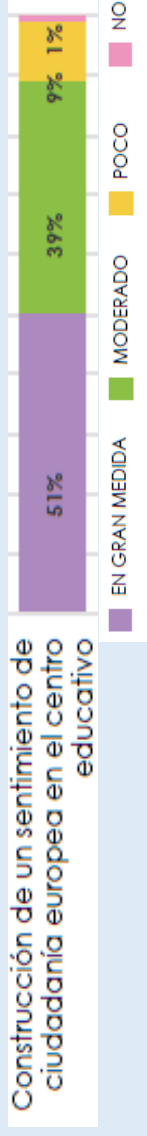




TRANSFORMACIÓN DEL CENTRO

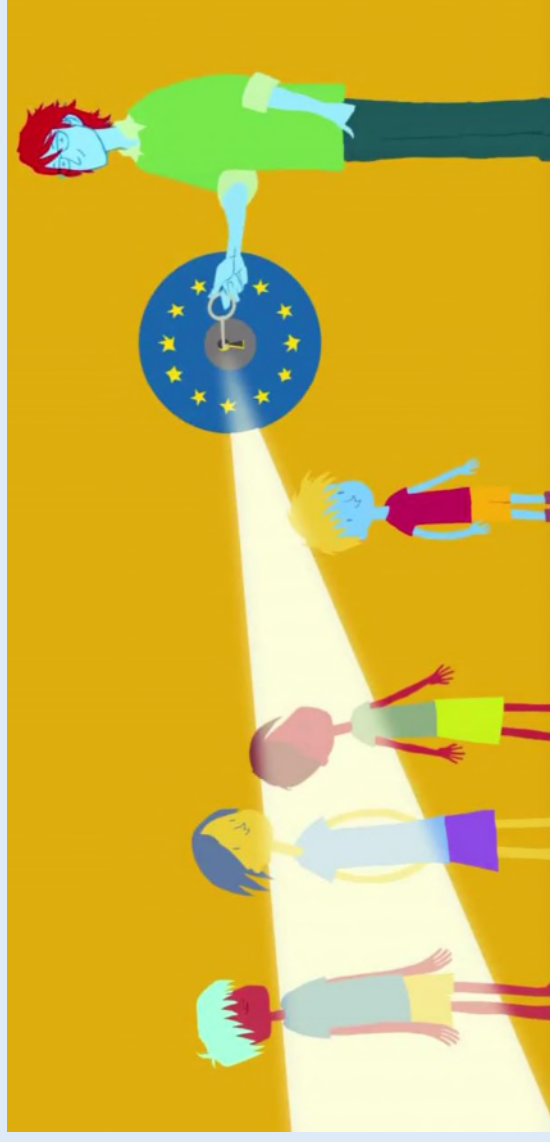
#etwinnigaragon
www.etwinning.es

Repercusión de eTwinning en los centros



Informe: eTwinning 12 años después
(Servicio Central de Apoyo eTwinning)

- Dimensión europea del centro: comunicación y colaboración con otros países
- Intercambio cultural
- Idiomas
- Crea comunidad
- Transforma comunidad educativa: familias, alumnado y docentes.





Exterior del centro escolar: ¿cómo se refleja?

#etwinningaragon






Exterior de un centro: visibilidad y difusión

#etwinningaragon
www.etwinning.es




INICIO CALENDARIO FAMILIAS SECRETARÍA BLOGS CONTACTO
 CARTA DE SERVICIOS PROTOCOLO DE AGRESIONES EXTERNAS

CENTRO ETWINNING



eTwinning



ACCESO AL BLOG DE ETWINNING

2017/2018 – Twinspace del proyecto eTwinning

“DetecTwinning”

2016/2017 – Twinspace del proyecto eTwinning

“LA ESTRELLA DIGITAL”

<http://cp>

Erasmus+ I.E.S. "Escutor Juan de Villanueva"

INICIO CENTRO DEPARTAMENTOS ENSEÑANZAS ALTERNANCIAS TU OPINIÓN PROYECTOS BILINGÜE

Señas de Identidad

Estas son las señas de identidad que nos definen



Centro Bilingüe

El CODEWESOL Proyecto DY Alumnos de 4º están participando en un proyecto Erasmus KA2, junto a alumnos de Francia, Alemania y Checa. Dentro de este proyecto...

VIDEOCONFERENCIA CON LITUANIA

videoconferencia lituana

DIMENSIÓN EUROPEA





<http://www.iesescultorjuandevillanueva.es/>



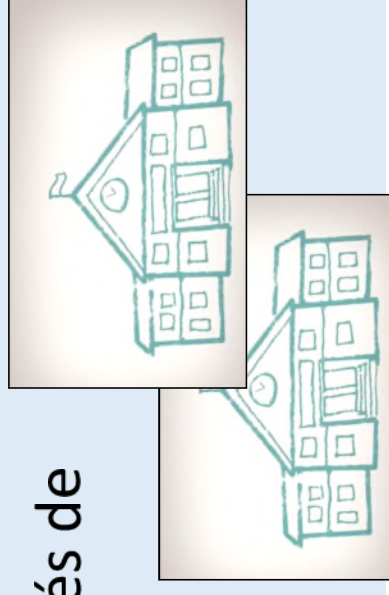
Exterior de un centro: visibilidad y difusión



- Embajadores eTwinning
- Instituciones locales, regionales, nacionales e internacionales
 - Visitas Ayuntamiento/recibimiento autoridades locales
 - Jornadas reconocimiento Sellos de Calidad , Premios Nacionales, Europeos



- Relación con otros centros a través de los proyectos

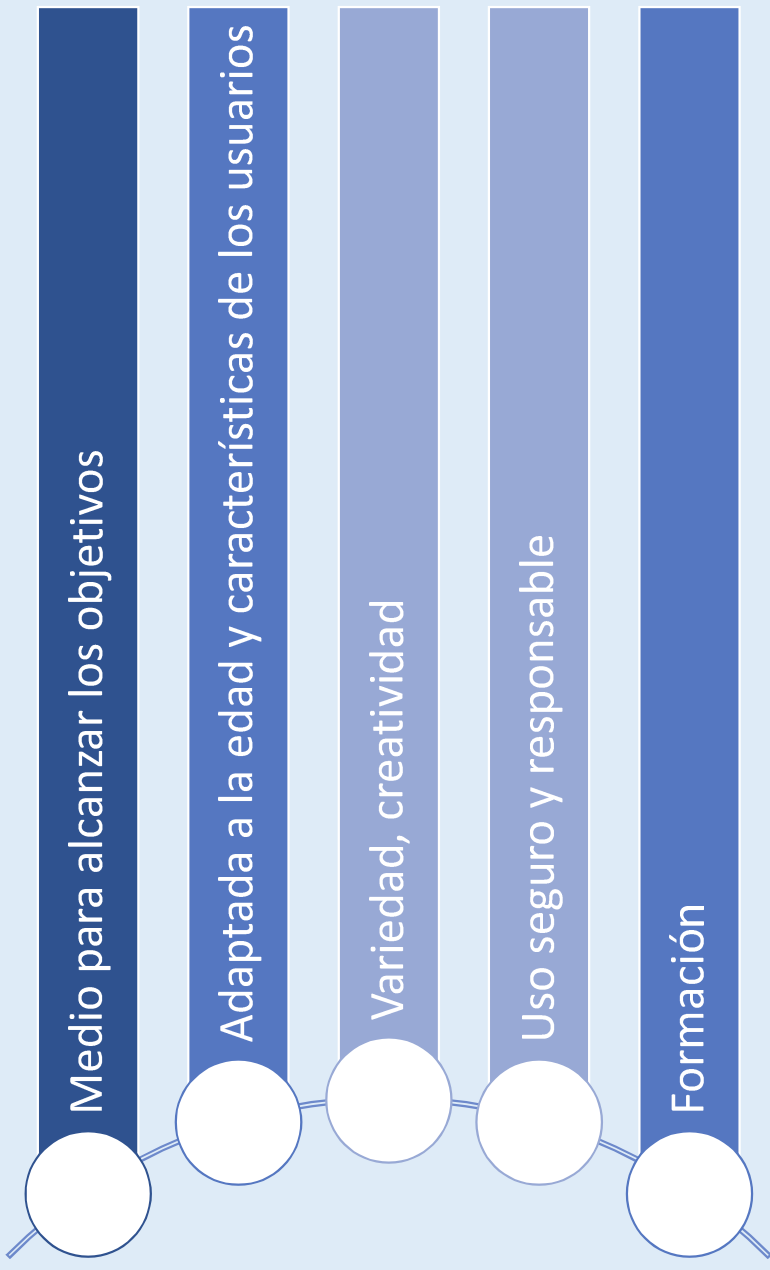




ETWINNING EN LA INNOVACIÓN Y TRANSFORMACIÓN

#etwinningaragon

www.etwinning.es





Formación: Inscripción abierta

#etwinnargaragon
www.etwinnaragon.es

<http://enlinea.intef.es/courses>



Portal del Servicio Nacional de Apoyo eTwinning

NOOC Diseña eTwinning

[¡Inscríbete!](#)

Noticias

- MOOC Open eTwinning. Lanzamiento europeo 2018
5 NOVIEMBRE 2018
- Premios Europeos 2019
5 NOVIEMBRE 2018

<http://etwinnaragon.es/>



Conclusiones: REPERCUSIÓN DE ETWINNING EN UN CENTRO

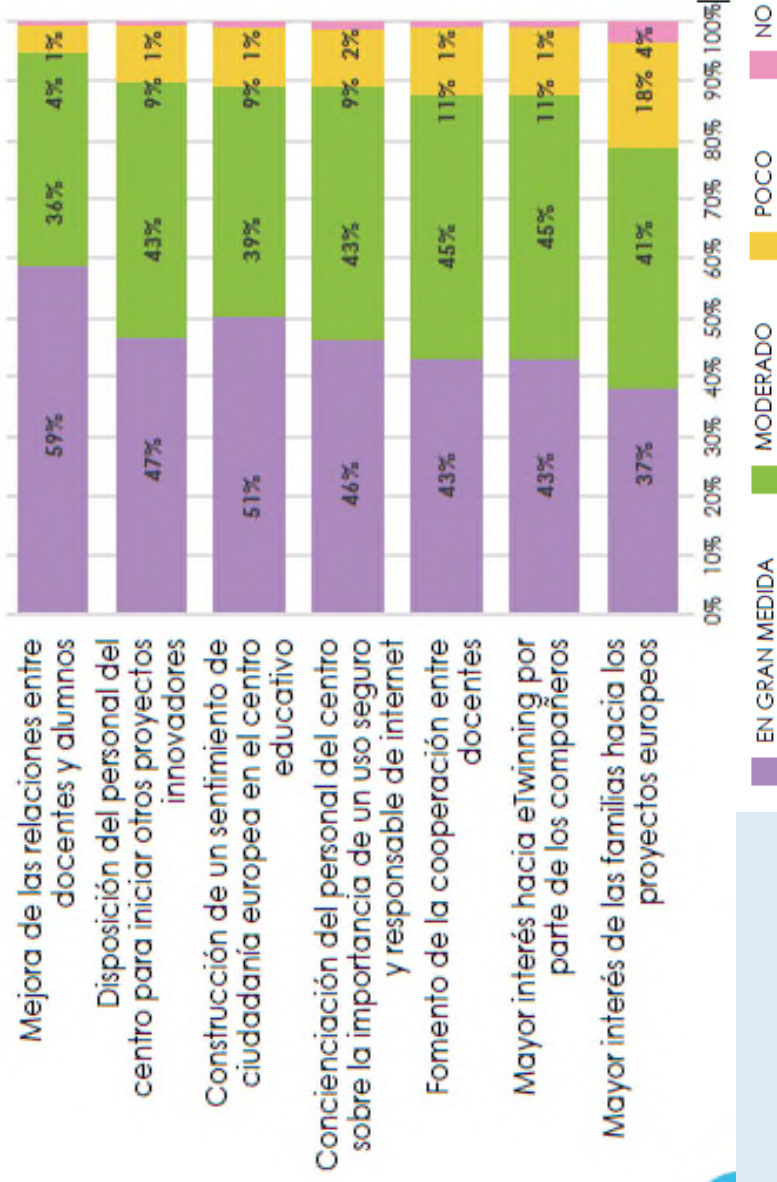
INTERACCIÓN

INNOVACIÓN

CIUDADANÍA
EUROPEA

eSAFETY

Figura 6: Repercusión de eTwinning en los centros: centros innovadores



COOPERACIÓN

ESPÍRITU
eTWINNING

PROYECTOS
EUROPEOS



ACCIONES

#etwinnigaragon
www.etwinning.es

¿Qué puedes hacer tú?



GRACIAS



eTwinning

Servicio Nacional de Apoyo eTwinning
Proyectos de Colaboración Escolar en Europa
Instituto Nacional de Tecnologías Educativas y de Formación del Profesorado
Ministerio de Educación y Formación Profesional
C/Torrelaguna58. 1ª planta, despacho 112. 28027 - Madrid - Tel: 913778377



Erasmus+